



PEPA POCH 2009

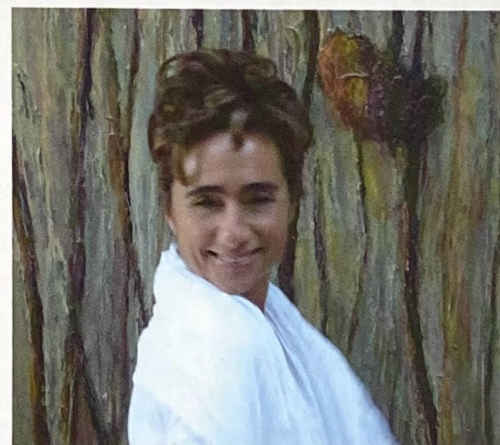


LA QUINTA ESENCIA. Oli sobre llenç de lli 162x145 cm. 2009

Pia Almoina de BARCELONA, a l'Europa Museum Schengen al GRAND DUCHÉ DE LUXEMBOURG, a NEW YORK al CSV "The incubator of art in New York", al Instituto Cervantes de CHICAGO i al Museo de Bellas Artes a la sala del parc García Sanabria de TENERIFE. Després d'aquesta mostra, centrada en la humanitat, arriba aquest nou esclat de color amb una sèrie de llenços que són un homenatge a la vida i que representen un renéixer de l'alegria després d'una gran tristesa.

De la Supervivencia al Renacimiento 2009.

PEPA POCH recoge el testigo de su exposición anterior, llamada, precisamente, "Survivors", que se presentó en 2008 en el Museo Pia Almoina de BARCELONA, en el Europa Museum Schengen en el GRAND DUCHÉ DE LUXEMBOURG, en NEW YORK en el CSV "The incubator of art in New York", en el Instituto Cervantes de CHICAGO y en el Museo de Bellas Artes en la sala del parque García Sanabria de TENERIFE. Tras esa muestra, centrada en la humanidad, llega este nuevo estallido de color con una serie de lienzos que son un homenaje a la vida y que representan un renacer de la alegría tras una gran tristeza.



PEPA POCH, 2009

MERCAT VELL DE SITGES, BARCELONA · DEL 21 DE JUNY AL 26 DE JULIOL DE 2009

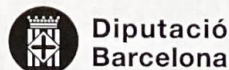
De dimarts a divendres, de 18 a 21 h · Dissabtes, diumenges i festius, d' 11 a 14 i de 18 a 21 h · Plaça de l'Ajuntament

www.sitges.cat www.pepapoch.com

ORGANITZAT PER:



HI COL·LABOREN:



...cuenta
...regentadas
...o. A mi entorga un
...escifrar el fondo,
...basa en este
...nstituyen
...ciones
...sta



FLORECIMIENTO HUMANISTA. Oli sobre llenç de lli. 170x200 cm. 2009

Llavors que aviat cauran i donaran origen a una nova vida. És la metàfora que resumeix la nova exposició de Pepa Poch: la imatge d'un renéixer. La seva anterior exposició es titulava "Survivors", aquesta es titula "De la Supervivència al Renaixement 2009". 17 olis de gran format sobre tela de lli, esbossos, dibuixos i gravats que comparteixen un denominador comú: són un homenatge a la vida. Han estat pintats des del més profund. D'aquí que algunes teles semblin que ploran: Pepa Poch les va pintar en plena catarsi en record al seu pare, el Rei, al qual pertanyen les coronas, les sabatilles i els trons, que com ve sent habitual en l'obra d'aquesta gran artista, les seves obres són tremendament matèriques i de textura sòlida, en les quals l'esclat dels seus colors evolutius orsbronzes, blauverds-turqueses i Crimson-rouges, són nota predominant. I la metàfora no podria ser més explícita: Renaissance, el quadre que dóna imatge a l'exposició, l'artista creadora s'inspira en un gira-sol atípic perquè Pepa Poch no ho pinta mai sol, resplendent i brillant, sinó en el punt just de malenconia i la seva mort, símbol del renaixement. D'aquí que l'exposició.

Semillas que pronto caerán y darán origen a una nueva vida. Es la metáfora que resume la nueva exposición de Pepa Poch: la imagen de un renacer. Su anterior exposición se titulaba "Survivors", ésta se titula "De la Supervivencia al Renacimiento 2009". 17 óleos de gran formato sobre lienzo de lino, bocetos, dibujos y grabados que comparten un denominador común: son un homenaje a la vida. Han sido pintados desde lo más profundo. De ahí que algunas telas parezcan que lloran: Pepa Poch las pintó en plena catarsis en recuerdo a su padre, el Rey, al que pertenecen las coronas, las zapatillas y los tronos, que como es habitual en la obra de esta gran artista, sus obras son tremendamente matéricas y de textura sólida, en las que el estallido de sus colores evolutivos orsbronzes, azulverdes-turqueses y Crimson-rouges, son nota predominante. Y la metáfora no podría ser más explícita: Renaissance, el cuadro que da imagen a la exposición, el artista creador se inspira en un girasol atípico porque Pepa Poch no lo pinta nunca solo, resplandeciente y brillante, sino en el punto justo de melancolía y su muerte, símbolo del renacimiento. De aquí que la exposición.